



PANNA ÉS BARNA KÖZLEKEDIK



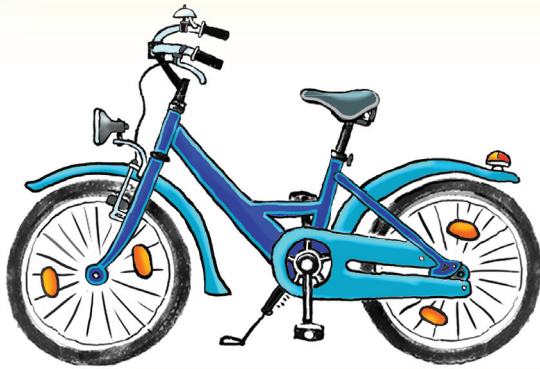
Biztonságbolygón sétálni, tornázni, kerékpározni jó és egészséges dolog. Panna és Barna sisak nélkül nem indul el soha, térdeikre védőt tesznek, láthatósági mellényt is vesznek. Gulgur kutya induláskor mindig körbejárja kerékpárjaikat, ellenőrzi azok állapotát. *Hol van a féked, barátom, és a csengőd? Tegyel fehér lámpát előre, pirosat meg hátra! Első küllőkre meg sárga prizma való.*



Karikázd be a biciklin az imént felsorolt kötelező eszközöket!



Nevezd meg, Barna milyen védőfelszerelésekkel óvja a testi épségét!

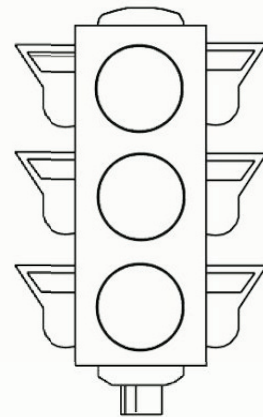


Jegyezd meg!

Amikor a lámpa színe **piros**, az úttestre lépni **tilos!**

Ha azt mutatja, **sárga**, Barna **várja**, hogy mehessen!

Zöldnél indul Panna is, hogy ott lehessen.



Színezd ki a közlekedési lámpát a fenti mondóka alapján! Tanuld meg ezt a kis versikét!

„Biciklire pattanok, hegyen völgyön gurulok. Ha meglátlak, csengetek, sárga mellényt viselek. Este, mikor jön a sötét, lámpám fénye piros-fehér. Fékem biztos, prizmám sárga, apa meg anya mindig elégedett, ha ezt látja.”

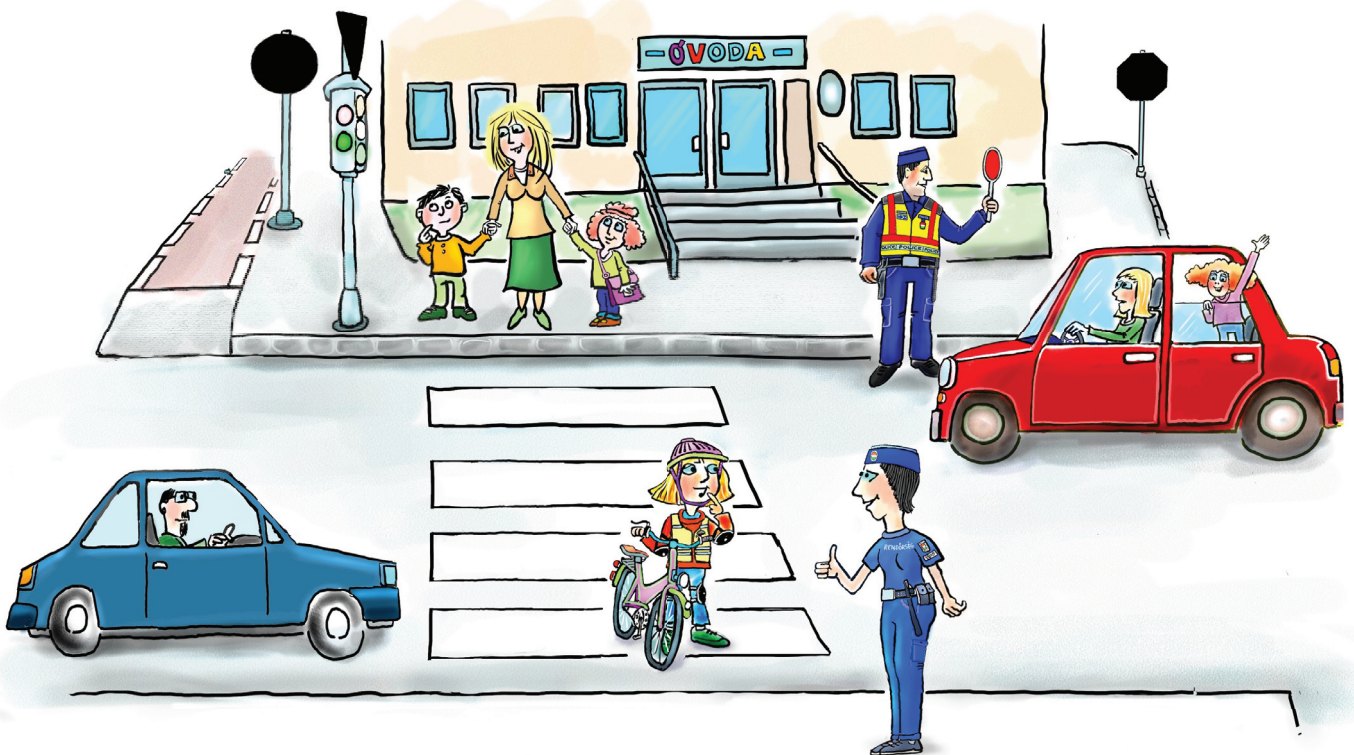


Panna és Barna az oviba igyekeznek. Útközben sok közlekedési szabályt kell betartaniuk, hogy biztonságban odaérjenek.



Húzd az alábbi jelzőtáblákat a megfelelő üres helyre!
Mi a jelentésük?

Jelzőtáblák:



Ajjaj, Rendőr Rezső megállítja a piros autót. Vajon milyen szabálytalanságot vett észre? *(Kislány áll az autó gyerekülésében.)* Hogyan kell helyesen használni a gyerekülést? *(Mindig az életkornak megfelelő gyerekülésben ülve, becsatolva.)*

Rendőr Rita megdicséri az óvodába kerékpárral közlekedő Annát. Milyen szabályt tartott be a kislány a zebrán kerékpárral történő átkeléskor? *(A kerékpárt tolva kelt át.)*